

●日本人の食事摂取基準(2025年版)

●日本食品標準成分表(八訂)増補2023年

対応

ダウンロード版の提供開始！ HPからご注文ください

評価もできる高機能栄養計算ソフト

Ver.2

Excel アドイン **栄養 Plus**® プラス

監修：高田和子・石田裕美・石原淳子
渡邊智子・竹林 純

Windows 11, 10・Office/Excel 2024, 2021, 2019, 2016 対応

価格

定価 **30,800** 円 (10%税込)

「栄養プラス」・「エクセル栄養君」ユーザ特別価格

定価 **15,400** 円 (10%税込)

*「栄養プラス」Ver.1、「エクセル栄養君」Ver.9ユーザの皆様を対象とした特別販売価格です。ご注文の際は、ユーザIDが必須です。

- Excel上で動作する、簡単操作で多機能な栄養計算ソフト
- 2024年公表の「日本人の食事摂取基準(2025年版)」に対応
- 食品画像・料理画像を選択ダイアログに掲載。視覚的に選びやすく
- 食物繊維の分析法に応じた基準値(①摂取基準2025の性・年齢別の値, ②摂取基準2025の本文に記載のAOAC. 2011. 25法に対応した値)を選択可能に
- 栄養成分表示用の成分項目をプリセットとして用意。正しい項目を選べるように配慮

『栄養プラス®』Ver.2 アドインソフト/Excelアドインソフト

食物摂取頻度調査票

FFQ NEXT Ver.2

著作：国立研究開発法人 国立がん研究センター
監修：石原淳子・高地リベカ

Windows 11, 10・Office/Excel 2024, 2021, 2019, 2016 対応

価格

定価 **8,800** 円 (10%税込)

「FFQ NEXT」・「新 FFQg」ユーザ特別価格

定価 **4,400** 円 (10%税込)

*「FFQ NEXT」Ver.1、「新 FFQg」Ver.6ユーザの皆様を対象とした特別販売価格です。ご注文の際はユーザIDが必須です。

- 食品や料理の摂取頻度・摂取量を回答することで、習慣的な栄養素等摂取量の推定が可能
- 2024年公表の「日本人の食事摂取基準(2025年版)」に対応
- 日本食品標準成分表のアミノ酸・脂肪酸・炭水化物成分表編に掲載の栄養素も算出可能に(一部栄養素は対象外)。
- 「日本食品標準成分表2020年版(八訂)」での妥当性再検討を受け、補正式を最新版にアップデート

● Excelアドイン「栄養プラス®」の発売に伴い、「エクセル栄養君 Ver.9」および「食物摂取頻度調査 新 FFQg Ver.6」は販売を終了しております。また、「エクセル栄養君 Ver.10」および「食物摂取頻度調査 新 FFQg Ver.7」の発売予定はありません。

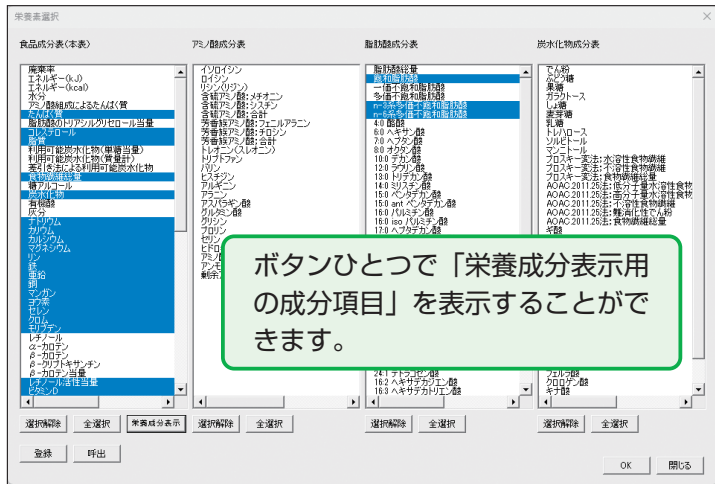
● 「食物摂取頻度調査票 FFQ NEXT」は、「食物摂取頻度調査 新 FFQg」とは調査票が異なりますので、調査手法としての継続性・互換性はありません。



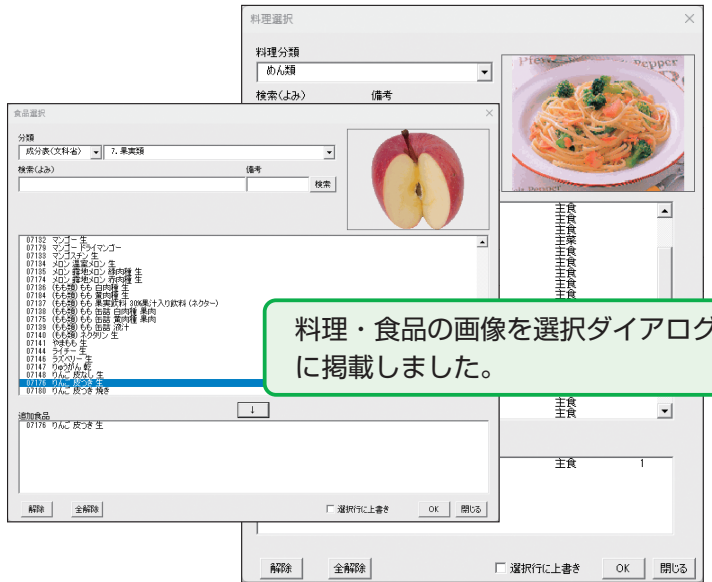
建帛社
KENPAKUSHA

〒112-0011 東京都文京区千石4-2-15
Tel : 03-3944-2611 / Fax : 03-3946-4377
<https://www.kenpakusha.co.jp/>

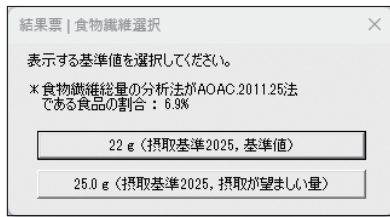
栄養プラス Ver.2新機能



ボタンひとつで「栄養成分表示用の成分項目」を表示することができます。



料理・食品の画像を選択ダイアログに掲載しました。



摂取基準2025の本文に記載のAOAC. 2011. 25法に対応した値を選択可能に。

FFQ NEXT Ver.2新機能

成分表の**アミノ酸・脂肪酸・炭水化物表編**に掲載の栄養素も算出可能に。
(一部栄養素は対象外です。)

■ 栄養プラスVer.2搭載データ

摂取基準	『日本人の食事摂取基準（2025年版）』記載の基準値、性・年齢・身体活動別推定エネルギー必要量 食品表示基準の栄養素等表示基準値	ユーザ摂取基準設定可
成分表	『日本食品標準成分表（八訂）増補2023年』データ：2,541食品、栄養素182項目	ユーザ食品登録可
料理データ	献立作成に便利な料理データを多数収録（938料理）。写真付き（一部料理を除く）	ユーザ料理登録可

■ 栄養プラスVer.2計算表示可能な項目

摂取量	エネルギー摂取量・栄養素摂取量、食事バランスガイド、食品群（100・33・18・13・6・4群から選択）別摂取量、動物性脂肪量、植物性脂肪量
栄養比率	栄養素摂取比率表・グラフ、エネルギー産生栄養素バランス表・グラフ、食品群分類表・グラフ、穀類エネルギー比、動物性たんぱく質比、動物性食品重量比、でんぷん食品重量比、緑黄色野菜重量比、動：植：魚脂比、S：M：P比、n-6：n-3比、飽和脂肪酸%、Na/K比、Ca/P比、Ca/Mg比、アミノ酸スコア

■ 推奨動作環境

対応OS	Windows 11, 10	バージョン等	Office/Excel 2024, 2021, 2019, 2016
------	----------------	--------	-------------------------------------

■ 栄養プラスVer.1またはエクセル栄養君Ver.9をご購入いただいているお客様、FFQ NEXT Ver.1またはFFQg Ver.6をご購入いただいているお客様には、それぞれ特別価格（半額）にてご提供いたします。CD-ROM貼付またはDL版ユーザはメールで通知のユーザID*をご記入のうえご注文ください。

Excel アドイン
FFQ NEXT
Ver.2
栄養プラス
Ver.2
注文票

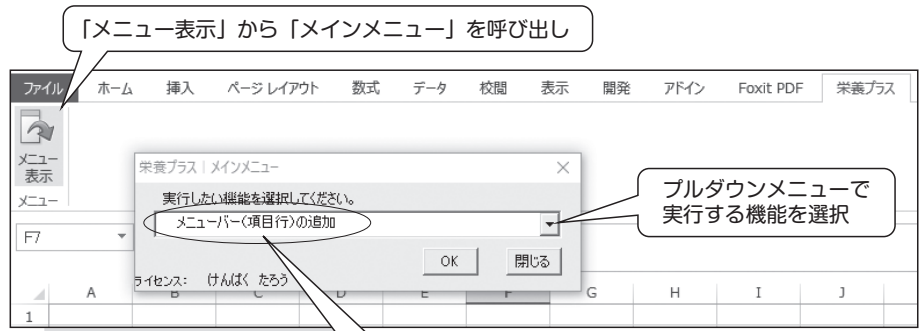
注文者名	フリガナ		ご所属	
送付先	〒□□□-□□□□			
	メールアドレス：			
	TEL： ()		内線：	
注文数	Excelアドイン 栄養プラス ®	栄養プラスVer.1、エクセル栄養君Ver.9をご購入されているお客様	*ユーザID (必須)	□ □ □ □ □ □ □ □ □ □
	食物摂取頻度調査票 FFQ NEXT	FFQ NEXT Ver.1、新FFQg Ver.6をご購入されているお客様	*ユーザID (必須)	□ □ □ □ □ □ □ □ □ □
請求書宛名				

*お知らせいただいた個人情報は、弊社図書のDM発送等以外の目的では使用しません。

●ご注文はFAXまたは弊社ホームページから。
FAX 03-3946-4377 **HP** <https://www.kenpakusha.co.jp/>

基本操作

- 栄養計算やユーザ独自の登録など、すべての作業は「メインメニュー」から行います。
- Excel上に「メニューバー」を表示し、各種アイコンをクリックすると献立作成ができます。

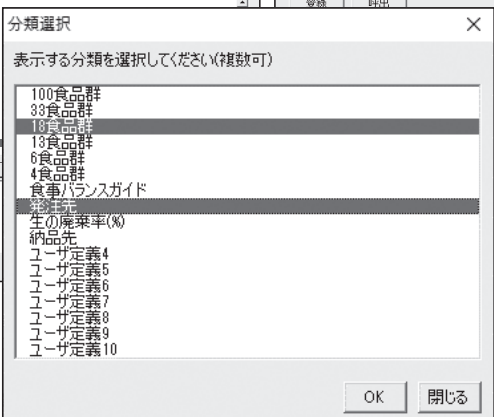
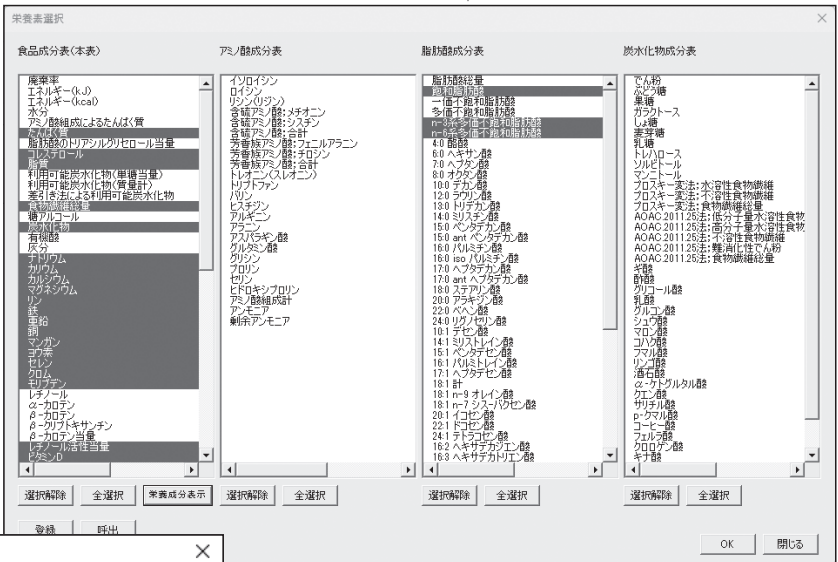
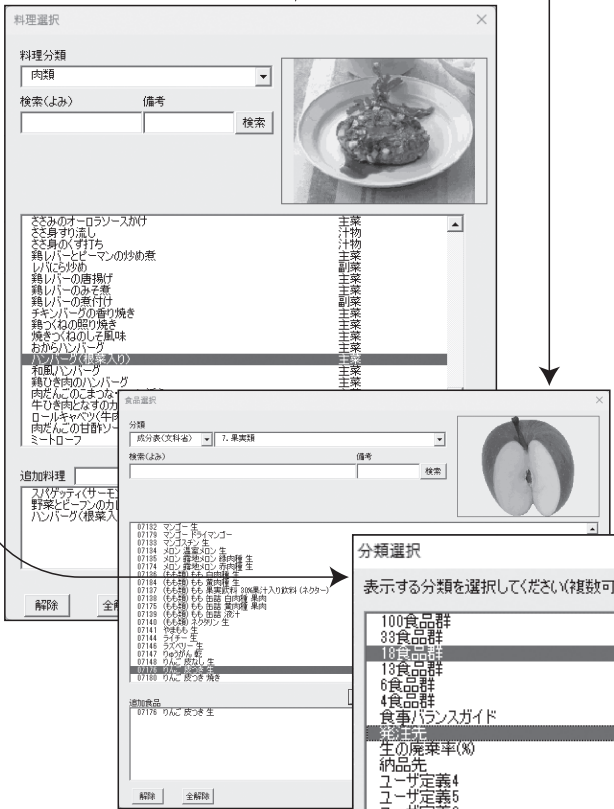


「メニューバー(項目行)の追加」で「メニューバー」を表示

メニューバー：各アイコンの説明

- 1 栄養計算はワンクリックで表示。
- 2 調理前重量を入力することにより、重量変化率を利用して、調理後重量での栄養計算ができます。
- 3 献立の平均は日数を入力すれば表示可能。
- 4 小計行を出すときはこのボタンで行います。
- 5 重量変更は自動的に計算されます。
- 6 食品コードを直接入力したあと、このボタンをクリックすると食品名が表示されます。

	O	AS	AT	AU	AV	AW	AX	AY	AZ	BA	
	10食品群	料理名	食品コード	食品名	調理前重量	重量変化率	重量	栄養計算	エネルギー(kcal)	アミ/糖組成によるたんばく質	
		単位			g	%	g		kcal	g	
4	1	ハヤシライス	01088	こめ【水稲めし】精白米 うるち米	210		150		284	3.0	
5	12		11060	<畜肉類> うし【輸入牛肉】かた 脂身つき生	100		60		96	(11.4)	
6	1		01015	こもぎ【小麦粉】薄力粉 1等	100		5		17	0.4	
7	15		14006	(植物油脂類) 調合油	100		3		27	(0.0)	
8	6		06153	(たまねぎ類) たまねぎ りん茎 生	100		60		20	0.4	
9	5		06214	(こんじん類) こんじん 根 皮なし 生	100		20		6	0.1	
10	8		08031	マッシュルーム 生	100		20		3	0.3	
11	5		06182	(トマト類) 赤色トマト 果実 生	100		30		6	0.2	
12	6		06026	(えんどう類) グリンピース 水煮缶詰	100		5		4	(0.1)	
13	15		14018	(バター類) 無発酵バター 食塩不使用 バター	100		3		22	(0.0)	
14	17		16011	<アルコール飲料類>(醸造酒類) ぶどう酒 赤	100		3		2	(0.0)	
15	19		17052	<調味料類>(ルウ類) ハヤシルウ	100		5		25	(0.3)	
16	18		17036	<調味料類>(トマト加工品類) トマトケチャップ	100		10		11	0.1	
17	3		03003	(砂糖類) 車糖 上白糖	100		2		8	(0.0)	
18	18		17012	<調味料類>(食塩類) 食塩	100		0.2		0	(0.0)	
19	18		17065	<香辛料類> こしょう 混合 粉	100	少々					
20	18		17027	<調味料類>(だし類) 固形ブイヨン	100		0.2		0	(0.0)	
21				水			80				
22											
23											
24											
25				μ平均			0	3.0日平均	125.5	160	5.5



- **料理選択ダイアログ**：『栄養食事療法シリーズ』（建帛社発行）の938料理データを搭載。ユーザ独自の料理登録も登録可能です。
- **食品選択ダイアログ**：食品を選択するダイアログです。ユーザ独自の食品が登録可能です。
- **分類選択ダイアログ**：食品群分類やユーザが独自に設定した項目を選択します。
- **栄養素選択ダイアログ**：ひとつの画面上ですべての栄養素項目が選択可能です。

結果票出力が容易となり、摂取基準を選択し、栄養評価を行います。対象者情報を入力すれば「日本人の食事摂取基準(2025年版)」により、性・年齢・PAL等別に評価ができます。

栄養評価結果票の表示項目

- 氏名, 性別, 身長, 体重, BMI, 肥満判定, 身体活動レベル
- 栄養素等摂取状況 (各栄養素の摂取量および食事摂取基準の指標, その評価と帯グラフ)
- 栄養素比率等 (たんぱく質(%E), 脂質(%E), 飽和脂肪酸(%E), 炭水化物(%E), アルコール(%E), 穀類エネルギー比率(%), 動物性たんぱく質比率(%), 動物性脂質比率(%), 緑黄色野菜比, S/M/P比, n-6/n-3比, Na/K比, P/Ca比)
- エネルギー産生栄養素バランス
- 食事バランスガイド(コマ, 摂取点数, 目安)
- 食品群別摂取量
- メモ欄

- 「複数日シート集約」機能
 - ➔複数日の献立を1つにまとめる機能です。平均を出したい日数を入力。合計が算出されます。
- 「指定文言の集約」機能
 - ➔各シートにある「合計行」や「こめ」など、入力されたキーワードを含む行を1つのシートにまとめます。
- 「食事摂取基準表示」機能
 - ➔栄養プラスに搭載されている各摂取基準値をExcel上に表示します。
- 食品群別荷重平均データの作成と登録が簡単に行えます。
- 食品ごとにオリジナル項目(価格や成分表にない栄養素項目など)をユーザが自由に登録・計算できます。
- 食品名・料理名・よみを変更することができます。
- 利用頻度が高い食品や料理だけをダイアログに抽出できます。

栄養評価結果票の表示項目

- 氏名, 性別, 身長, 体重, BMI, 肥満判定, 身体活動レベル
- 栄養素等摂取状況(各栄養素の摂取量および食事摂取基準の指標, その評価と帯グラフ)
- 栄養素比率等(たんぱく質(%E), 脂質(%E), 飽和脂肪酸(%E), 炭水化物(%E), アルコール(%E), 穀類エネルギー比率(%), 動物性たんぱく質比率(%), 動物性脂質比率(%), 緑黄色野菜比, S/M/P比, n-6/n-3比, Na/K比, P/Ca比)
- エネルギー産生栄養素バランス
- 食事バランスガイド(コマ, 摂取点数, 目安)
- 食品群別摂取量
- メモ欄

食物摂取頻度調査票

FFQ NEXT

※本ソフトウェア Ver.2をご利用になるには、「栄養プラス Ver.2」のインストールが必要です。質問票は Ver.1と同じです。Ver.1のデータを引き続きご利用いただけます。

調査の流れ

①被調査者が調査票へ回答を入力・記入します。入力方法は「紙媒体」「Web媒体」「直接データ入力」の3種類です。テンキーを利用した入力専用フォームもございます。

紙媒体

Web媒体

直接データ入力 (Excel)

②回答したデータを保存したのち計算させます。簡単なボタン操作のみで作業可能です。

FFQ NEXT 結果票 範囲選択

使用するデータ範囲を選択してOKをクリックしてください

③すべての回答結果はExcelで表示されるのでデータ活用が容易に行えます。

	S	T	U	V	W	X	Y	Z	AA	AB	AC	AD	AE
	身長	体重	妊娠・授乳等	エネルギー	水分	アミノ酸組成表によるたんぱく質	トリアシलगリセロール当量	脂質	炭水化物	灰分	ナトリウム	カリウム	
9	身長	体重		kcal	g	g	g	g	g	g	mg	mg	
10	165	70	1	1640	1791.8	57.1	65.6	49.3	53.3	233.0	16.1	3470	2305
11	160	60	1	1589	2026.5	58.6	67.1	45.4	49.5	208.3	15.7	3593	2131
12	165	59	1	1681	1879.2	59.9	68.8	52.9	57.1	232.4	17.0	3641	2434
13	180	95	1	2826	2666.8	90.5	105.0	71.1	77.7	429.1	27.6	6808	3521
14	160	56	3	1816	2515.4	67.4	77.7	56.0	60.8	262.2	20.3	4163	3378
15	160	60	5	1778	2202.5	65.5	75.6	55.0	59.7	254.3	19.3	4089	3013
16	180	100	1	4374	4903.0	121.7	141.9	121.6	130.7	649.6	36.6	7275	6568
17	168	58	1	2820	2923.3	85.9	99.7	70.7	76.6	433.0	24.2	5167	3710
18	168	58	1	2039	2775.9	83.5	97.7	64.7	71.0	290.7	24.1	4970	4032
19	173	65	1	3951	3109.0	139.6	162.0	134.4	144.0	450.4	38.8	9236	5125

④回答結果を結果票で表示することも可能です。

FFQ NEXT 栄養評価結果票

栄養素等摂取状況

食事摂取基準の指標

評価

FFQ NEXT 搭載データ

日本食品標準成分表2020年版(八訂), 日本人の食事摂取基準(2025年版)

結果票の表示項目

No, 氏名, 性別, 年齢, 身長, 体重, BMI, 肥満判定, 妊娠区分, 調査日, 栄養素摂取状況, エネルギー産生栄養素バランスと比率, 食品群別摂取量