

インストール補足：情報室等でご利用の場合

情報室等の環境において、複数ライセンスで利用される場合は、マニュアルに記載の通常のインストール方法とは、一部操作が異なります。マニュアルと併せて下記をご参照いただき、インストール作業を行ってください。

1. 「栄養プラス」をインストールする

利用する情報室の環境により、A・Bの2種類に分かれます（図1）。基本的なインストールおよび起動方法は、マニュアルの pp.2-12 を参照してください。マニュアルと作業内容が異なる部分は、表1の通りです。

図1 「栄養プラス」と「FFQ NEXT」の利用方法

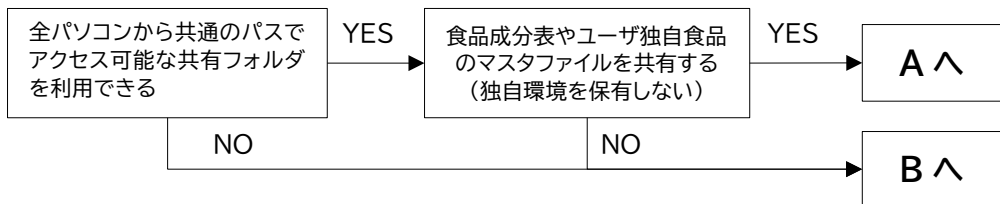


表1 マニュアルと作業内容が異なる部分（栄養プラス）

	i) 栄養プラスフォルダの展開先 (p.3)	ii) 認証ファイルの設置場所 (pp.5-6 ③~⑤)	iii) 他 PC への展開でのご利用方法	iv) 栄養プラスの利用方法 (p.12)
A	共有フォルダ内 (他のパソコンでも共通のパスワードでアクセスできるフォルダ)		展開不要	共有フォルダ内の「栄養プラス.xlsb」を開く
B	C ドライブ等、他のパソコンでも共通のパスワードでアクセスできるフォルダ	栄養プラスフォルダ内	アクティベーション後の栄養プラスフォルダを他 PC にコピーする (イメージ配信等可)。	PC 内の「栄養プラス.xlsb」を開く

注1) A では複数ユーザ同時に、マスタファイルの編集 (ユーザー独自食品の登録を含む) ができません。

2) 初回の栄養プラス利用時、A の場合では、利用人数が多いと登録が間に合わない場合があります。その場合は、時間を空けて登録してください。

「栄養プラス」のみご購入のお客様はこちらで終了です。
「FFQ NEXT」もご購入のお客様は、下記もご参照ください。

2. 「FFQ NEXT」をインストールする

「栄養プラス」のインストール後、「FFQ NEXT」をインストールします。「FFQ NEXT」のマニュアル p.14~19 を参照し、インストールを行ってください。1 台でインストール・アクティベーションしたものを他 PC に展開してご利用ください (表1 iiiを参照)。

3. 利用する PC を変更する方法

現在ご利用の PC から、別の PC に入れ替える場合、ソフトウェアを移行する必要があります。表2を参照し、利用する PC を変更する作業を行ってください。

表2 利用する PC を変更する方法

	① 認証ファイルから旧 PC の情報を削除する	② 新 PC に展開する
A	栄養プラスがインストールされている PC で栄養プラスを起動し、メインメニューから「認証登録キャンセル」を開き、利用をキャンセルする PC を選択する	展開不要
B	利用を廃止する PC での PC で栄養プラスを起動し、メインメニューから「認証登録キャンセル」を開き、登録されている PC 情報を削除する	新しく利用する PC に、①を行った栄養プラスのフォルダをコピーする

注意 再インストールが必要な場合

なお、情報室の定期メンテナンス等により、インストール・アクティベーション済みの環境を削除し、再インストールを行う場合には、予め利用している PC からディアクティベーション作業が必要となります。「栄養プラス」マニュアルの p.70 を参照し、作業を行ってください。その後、再インストール・再アクティベーションを行ってください。

また「FFQ NEXT」の解除 Key は、既に入手済みのものをお使いいただけます（解除 Key の再取得は不要です）。